

# ARRIENDO

**MATUCANA 1201**  
Santiago

**Ex Moletto**



**CANON MENSUAL**  
**UF 850**

**SUPERFICIE:**

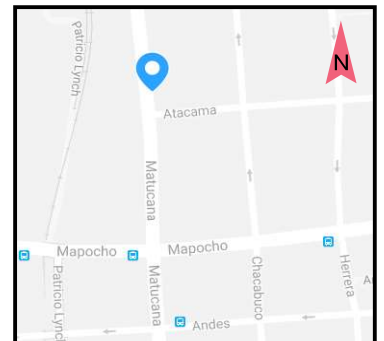
**Construido: 3.000 m<sup>2</sup>**  
**Patio/Estac.: 1.100 m<sup>2</sup>**

**¡OPORTUNIDAD!**  
**UF 550**

Propiedad comercial recién remodelada. Fue la emblemática fábrica de Textiles Moletto. Actualmente reacondicionada y equipada con un toque moderno y funcional, con grandes espacios en una interesante distribución lo que abre a una gran variedad de usos para esta formidable estructura tales como industria, comercio, logística, call centers, productoras y mucho más. Cuenta con amplio patio, dos locales a la calle, áreas libres, amplias oficinas, bodegas, casino, baterías de baños. Todo distribuido en dos plantas de gran altura. Equipada con sistema de climatización general e individual por oficina, buena capacidad eléctrica y con frente a tres calles: Matucana, Atacama y Chacabuco.

 **SAUMA**  
INMOBILIARIA

Mac Iver 440, oficina 902, Santiago  
Fono: 227338200 Cel.: 985230402 - 983415473  
[contacto@saumahermanos.cl](mailto:contacto@saumahermanos.cl)  
[www.saumahermanos.cl](http://www.saumahermanos.cl)



**COMERCIAL**

**INDUSTRIAL**

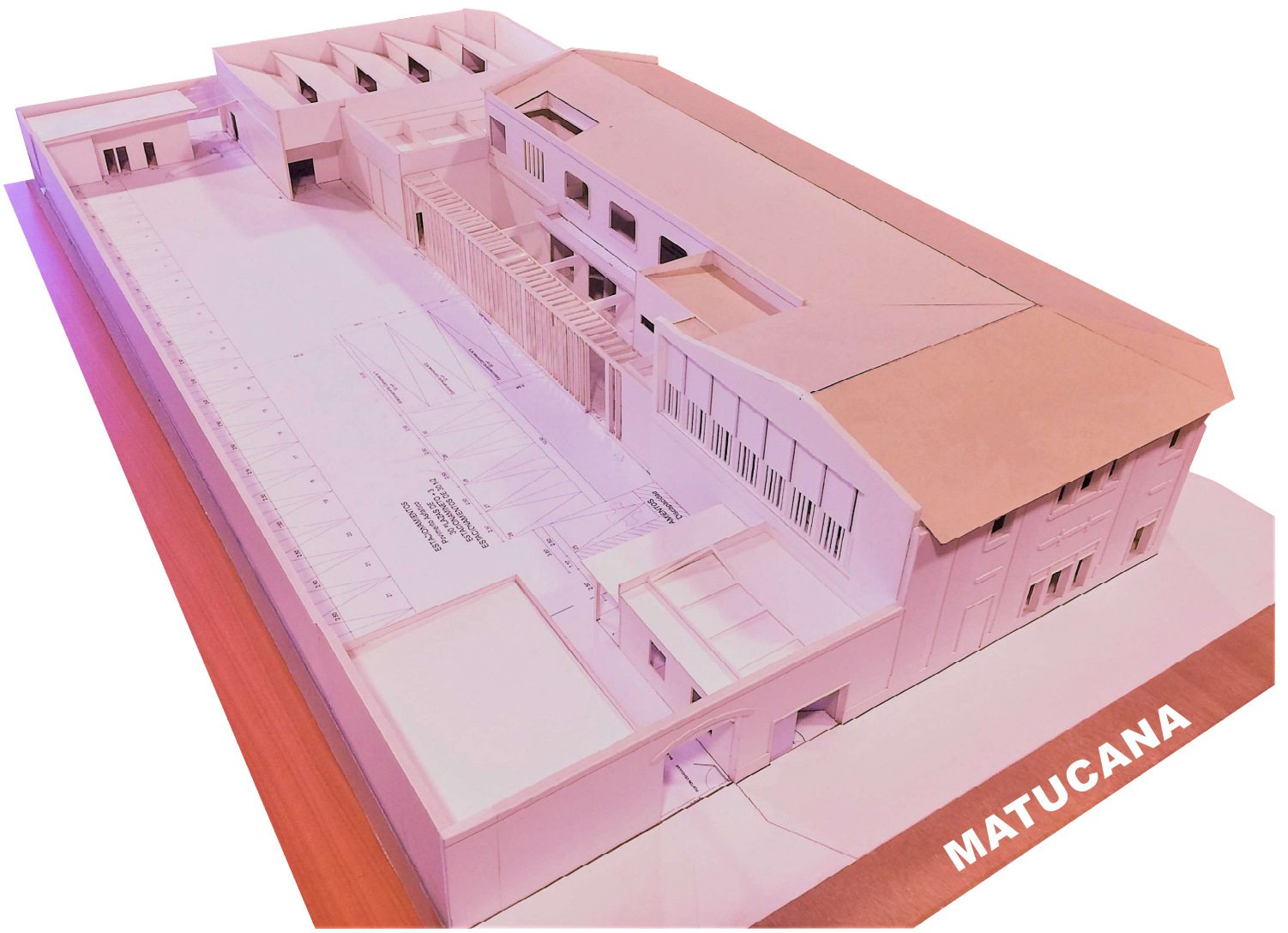
**OFICINAS**

# MAQUETA



# FACHADA

# MAQUETA



MATUCANA

# VISTA PATIO

# MAQUETA



# CHACABUCO

# FOTOS



Fachada



Histórica



Chacabuco / Atacama



Matucana / Cortina Local Comercial



Acceso Vehicular Matucana



# FACHADA Y PATIO

# FOTOS



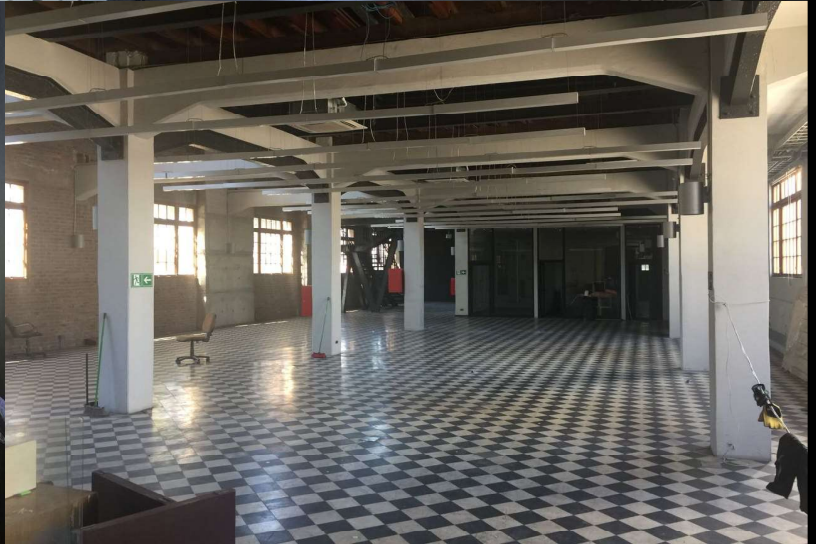
Local Mayorista



Local Minorista



Interior Planta 1



Subterráneo

# PRIMERA PLANTA

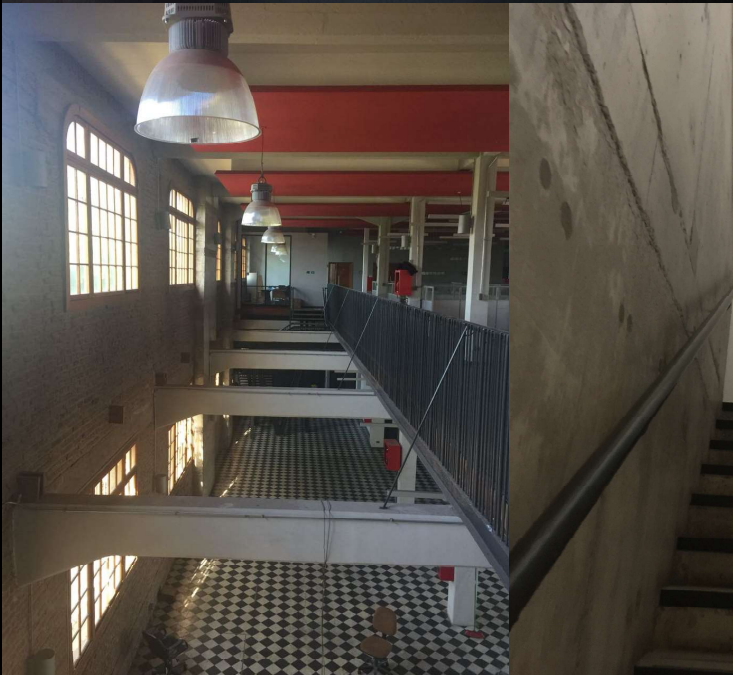
# FOTOS



Segundo Piso

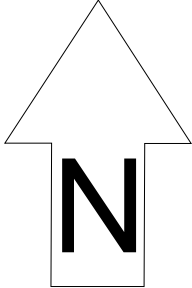


Oficinas

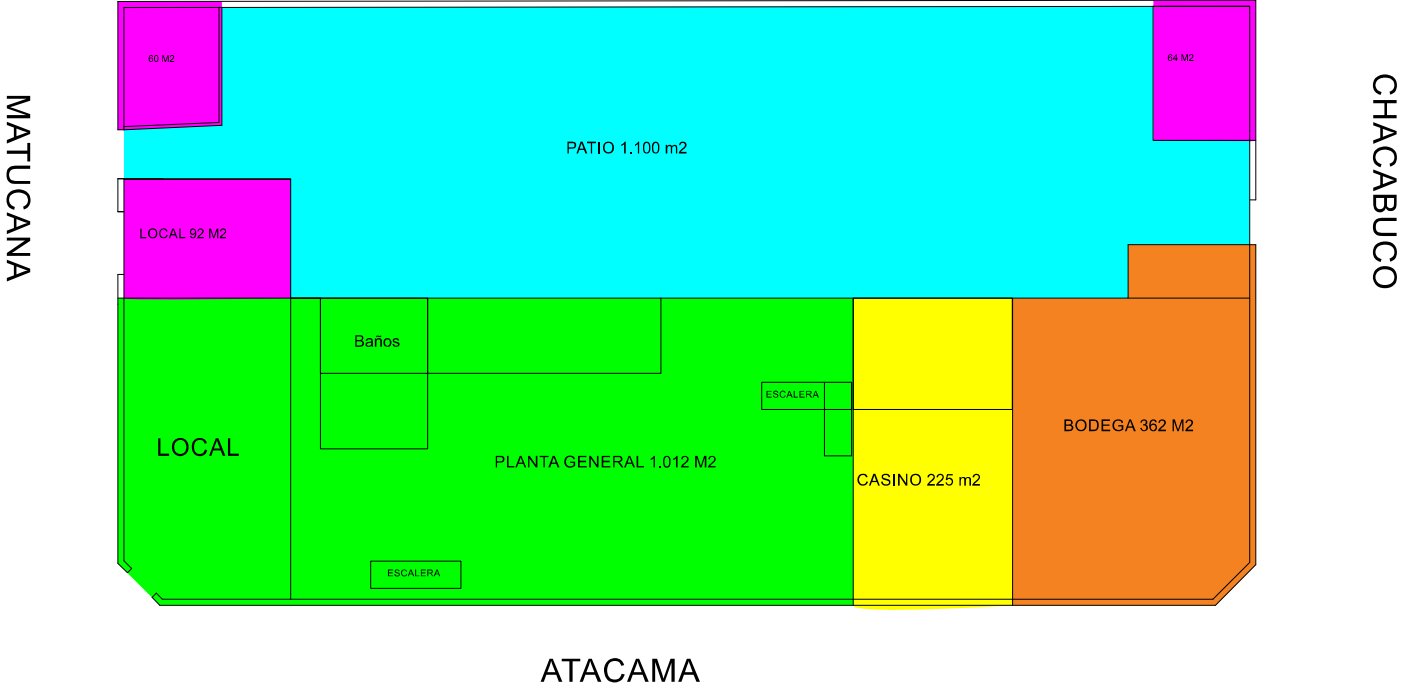


# SEGUNDA PLANTA

# ESQUEMA



## PRIMER PISO



## SEGUNDO PISO

